



## MEMORY SAVER MANUAL

- Memory Saver Utility

# sewoo 3" THERMAL POS 프린터

## MODEL : SLK-T 시리즈

Rev. 03 / 2026

Aroot Co., Ltd.

The manual and product are protected by copyright.



## 목 차

1. 프린터 설정	3
2. 프린터 옵션	4
3. 데이터 캡처	9
4. 프린터 옵션 확장	10
5. TCP/IP, Ethernet 세팅	11
6. 와이파이 세팅	13
7. 블루투스 세팅	17

Utility를 사용하여 프린터의 설정을 변경할 수 있습니다.

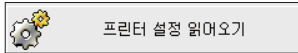
- 1 Windows XP이상의 PC를 사용중인지 확인한다.
- 2 [www.miniprnter.com](http://www.miniprnter.com) 웹사이트에서 Utility를 다운로드 합니다.
- 3 PC와 프린터를 연결합니다. (Serial or Parallel or USB or Ethernet, USB통신을 권장)
- 4 Utility를 실행하면 아래와 같은 화면을 볼 수 있습니다.



- 5 연결된 프린터의 인터페이스를 선택합니다.
- 6 프린터 연결 확인 버튼을 클릭합니다.
- 7 설정할 버튼을 클릭합니다.

–Utility를 사용하여 프린터의 옵션을 설정합니다.

1 프린터 설정 읽어오기 버튼을 클릭합니다.



2 사용자가 원하는 설정을 합니다.

3 설정을 완료하였다면 설정을 저장하는 버튼을 클릭합니다.



프린터의 옵션 설정은 아래와 같이 표를 참조하시기 바랍니다.

기능	설명
인쇄 농도	인쇄 농도를 설정합니다.
용지 거의 없음 확인	용지의 센서 모드를 설정합니다.
오토 커터	용지의 부분 컷 또는 전체 컷을 자동 설정합니다.
컷팅 후 Beep 시간	신호음 시간을 설정합니다.
인쇄 너비(폭)	용지의 인치를 설정합니다.
180도 회전 인쇄	출력 시, 180도 회전 유무를 설정합니다. (모델에 따라 옵션이 보이지 않을 수 있습니다.)
외장 멜로디	외장 멜로디 시간을 설정합니다. (모델에 따라 옵션이 보이지 않을 수 있습니다.)

- **에러 비프**

커버 오픈 혹은 용지가 없을 경우, 에러 비프기능이 작동합니다.

해당 옵션을 통해 에러 비프를 활성화/비활성화 할 수 있습니다.

- BEEP ON / BEEP OFF

- **절단 시 멜로디 / 멜로디 종류**

DK포트(Cash)에 Melody box 혹은 외장 부저를 연결하여 사용할 수 있습니다.

Melody Setting 메뉴에서 활성화 할 수 있으며, 멜로디는 커팅동작 이후에 작동합니다.

- Melody Box : 자사에서 판매하는 부속 제품으로 멜로디가 고정되어 있고, 음량 조절이 가능합니다.

- External Buzzer : Melody Type설정에 따라 3가지 멜로디가 출력되며, 별도의 음량조절 기능은포함되지 않습니다.

- **커버 닫을 때 용지 절단**

커버가 열렸다가 닫힐 경우, 더미 피딩 후 용지의 커팅여부를 결정합니다.

- 해제 / 설정

- **내장 폰트 대체**

FONT SETTING 메뉴에서 폰트종류(FONT A/ FONT B)를 변경 할 수 있습니다.

- FONT A : 12x24

- FONT B : 9x17

#### FONT SETTING

1 FONT A -> A / FONT B -> B

2 FONT A -> B / FONT B -> B

3 FONT A -> A / FONT B -> A

4 FONT A -> B / FONT B -> A

- **Mac OS 연동**

MAC OS와 연동을 위한 기능으로 활성화 시, 장치관리자에 Generic POS Printer로 등록됩니다.

– 해제 / 설정

- **Re-stick 용지**

라벨 용지 호환성을 위한 기능으로 활성화 시, 1분마다 더미 피딩을 수행합니다.

– 해제 / 설정

(해당 기능은 TE/TL 계열 제품에서만 지원됩니다)

- **용지 절감**

– Line space : 문장의 행간을 조절 할 수 있습니다.

– Line feed : 문자가 포함되지 않은 문장의 행간을 조절할 수 있습니다.  
(작성된 빈 공간의 간격을 조절합니다.)

– Barcode Height : 바코드의 높이를 조절합니다.

### EACH OPTION

- 1 NORMAL
- 2 REDUCE 50%
- 3 REDUCE 75%
- 4 REDUCE 90%

메모리 저장 다이얼로그

프린터 옵션 설정 | 시리얼 설정 | 한국어 확장 기능 | 데이터 합쳐 기능

**연결된 프린터 정보**

모델명 : SLK-TLxxx/SLK-TExxx  
버전 : 1.12

**프린터 시리얼 속성 설정**

비트/초(B) : 115200  
데이터 비트(D) : 8  
패리티(P) : NONE  
정지 비트(S) : 1  
흐름 제어(F) : DTR/DSR

**기본 코드 페이지 설정**

코드 페이지 : CP\_858

**이더넷 설정**

IP 주소 : 172 . 16 . 100 . 230  
서브넷 마스크 : 255 . 255 . 255 . 0  
게이트웨이 : 172 . 16 . 100 . 254  
Port : 9100  
DHCP : ☐

변경된 프린터 설정값 저장하기

Exit

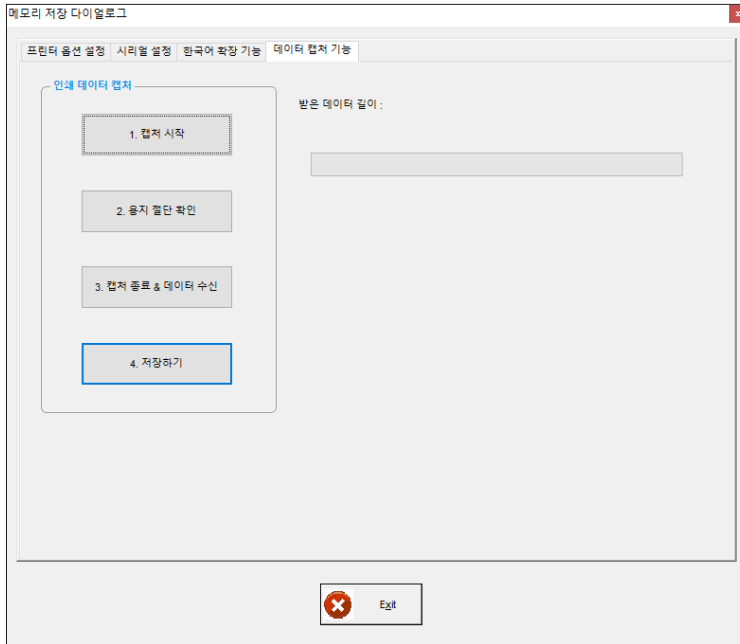
기능	설명
코드페이지	프린터가 사용하는 코드 타입을 설정합니다.
비트/초(B)	프린터 시리얼 통신 속도를 설정합니다.
데이터 비트(D)	데이터 전송 비트를 설정합니다.
패리티(P)	시리얼 전송시, 패리티값을 설정합니다.
정지 비트(S)	시리얼 전송시, Stop bit값을 설정합니다.
흐름 제어(F)	시리얼 전송시, 흐름제어 값을 설정합니다.
이더넷 설정	프린터의 이더넷을 설정합니다. 지원되는 프린터만 설정 가능합니다.

코드 페이지 설정은 아래 표를 참조하시기 바랍니다.

기능	설명
CP_437	MS-DOS 미국, 호주, 뉴질랜드, 남아프리카 공화국
CP_737	MS-DOS 그리스
CP_775	발트
CP_850	MS-DOS 라틴-1
CP_852	MS-DOS 라틴-2
CP_857	MS-DOS 터키 / 라틴-5
CP_858	MS-DOS 다국어 / 라틴-1, 유로
CP_860	MS-DOS 포르투갈
CP_862	MS-DOS 히브리어
CP_863	MS-DOS 캐나다, 프랑스
CP_864	MS-DOS 아랍
CP_865	MS-DOS 북유럽 / 덴마크 / 노르웨이
CP_866	MS-DOS 러시아 / 키릴문자
CP_874	태국
CP_1250	Windows 중부 유럽
CP_1251	Windows Cyrillic
CP_1252	Windows 서유럽 Latin 1
CP_1253	Windows 그리스
CP_1254	Windows 터키
CP_1256	Windows 아랍
CP_1257	Windows 발트
CP_1258	Windows 베트남
CP_KATAKANA	가타카나
ISO_8859_1	라틴 알파벳 No. 1
ISO_8859_2	라틴 알파벳 No. 2
ISO_8859_7	크리스
ISO_8859_9	라틴 알파벳 No. 5(터키)
MAZOVIA	폴란드
TIS11	태국
TIS13	태국
TIS14	태국
TIS16	태국
TIS17	태국
TIS18	태국
TIS42	태국

자세한 내용은 해당 공급업체에 문의하시기 바랍니다.

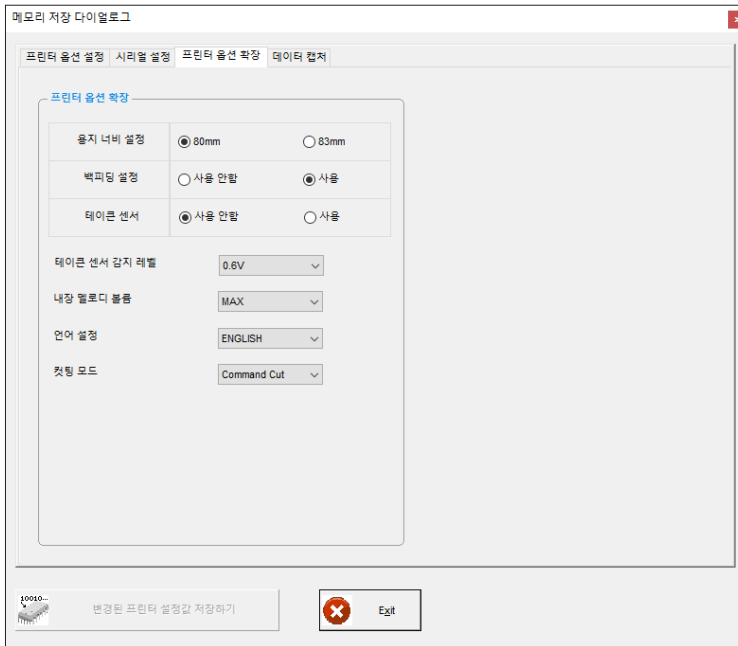




### 데이터 캡처 사용 방법

1. “1. 캡처 시작” 버튼을 클릭합니다.
2. 캡처할 데이터를 별도의 프로그램을 통해 출력합니다.
3. 출력이 완료되었으면 “2. 용지 절단 확인” 버튼을 눌러 용지가 절단되는지 확인합니다.  
버튼을 눌러도 용지가 절단되지 않는 경우, 절단될 때까지 반복합니다.
4. 정상적으로 진행된 경우 “3. 캡처 종료 & 데이터 수신” 을 눌러 캡처를 종료하고, 필요 시 Save 합니다.

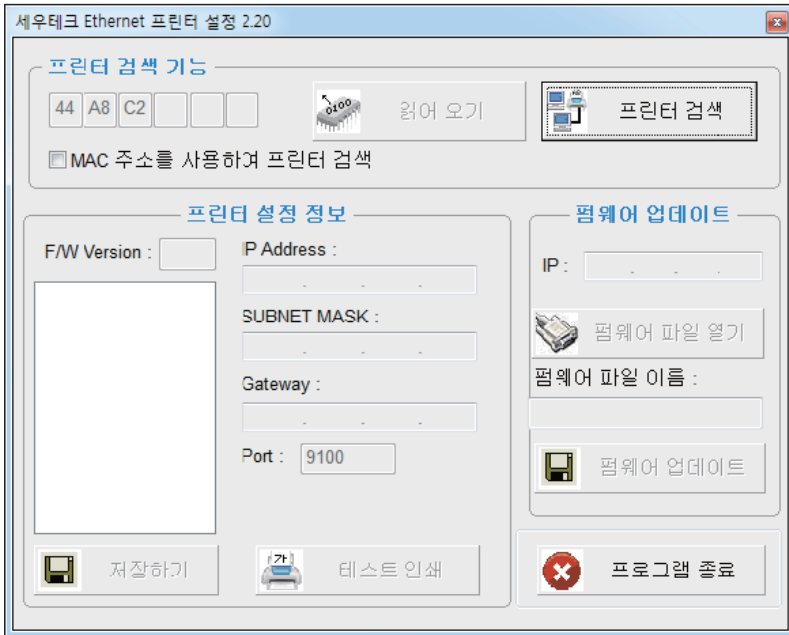
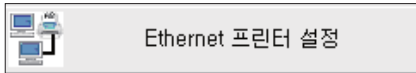
\* 이 기능은 SLK-SL103 프린터만 지원합니다.



Name	Description
용지 너비 설정	프린터의 인쇄 영역을 설정합니다. (80mm / 83mm)
백피딩 설정	프린터의 백피딩 여부를 설정합니다.
테이크 센서	프린터의 테이크 센서 활성화 여부를 설정합니다.
테이크 센서 감지 레벨	테이크 센서 감지 레벨을 설정합니다.
내장 멜로디 볼륨	프린터의 내장 멜로디 볼륨 크기를 설정합니다. (LOW / MIDDLE / HIGH / MAX)
언어 설정	프린터의 언어를 설정합니다. (ENGLISH / KOREAN / SHIFT-JIS / GB2312 / BIG5)
컷팅 모드	프린터의 컷팅 모드를 설정합니다. (Command Cut / Forced Cut / No Cut) * Forced Cut 은 Page Mode 에서만 동작합니다.

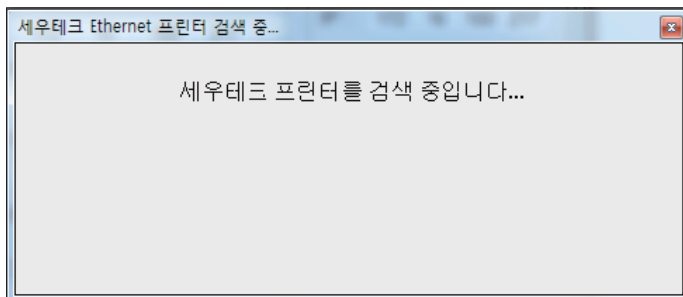
-Utility로 TCP/IP를 설정할 수 있습니다.

1 Ethernet 프린터 설정 버튼을 클릭합니다.



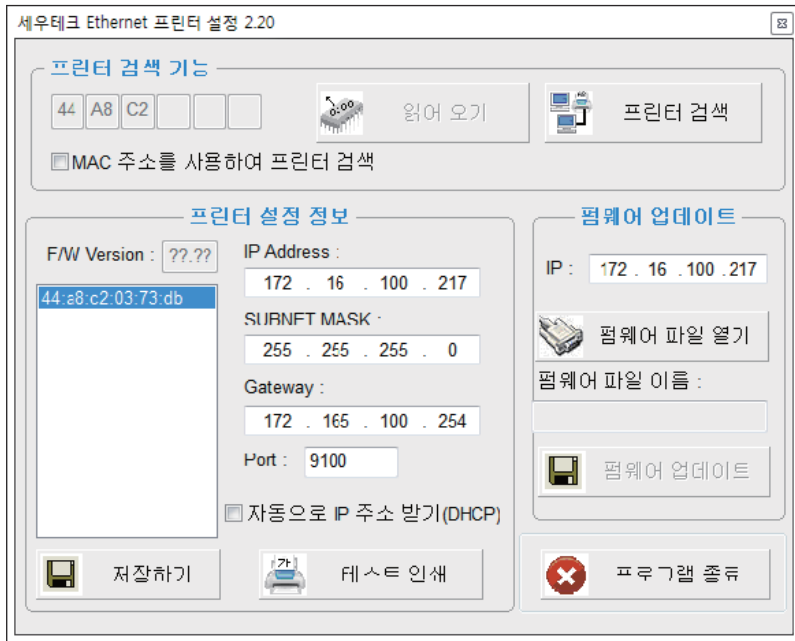
2 프린터를 찾기 위해 검색 버튼을 클릭합니다.

(검색이 완료 되었다면 MAC 주소가 일치하는지 확인하시기 바랍니다.)



3 아래와 같이 설정을 할 수 있습니다.

(DHCP를 사용하려면 DHCP 설정을 체크해야합니다.)



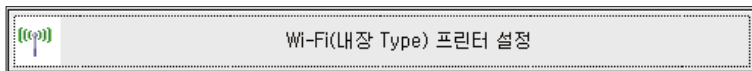
4 테스트 인쇄 버튼을 눌러 정상적으로 인쇄가 되는지 확인합니다.

5 설정을 완료하면 저장합니다.

- Utility를 사용하여 무선 LAN 설정을 할 수 있습니다.

## 1. 내장 Type 설정

01 Wi-Fi 프린터 설정 버튼을 클릭합니다.



02 포트를 열어 클릭합니다.

03 Wi-Fi 정보를 읽어옵니다.

04 설정을 합니다.

05 설정을 완료하였으면 저장합니다.

새우데크 Wi-Fi(내장 Type) 프린터 설정 유틸리티 1.02

**프린터 연결 포트 및 Wi-Fi 정보**

Port : USB BaudRate : 19200  
 Data Bits : 8 Parity : NONE  
 Stop Bits : 1 Flow Control : DTR/DSR

포트 열기  
 포트 닫기

**Wi-Fi 정보**

MAC address : 84:72:07:38:00:17  
 SSID : R&D\_dlink24G  
 IP : 192, 168, 100, 1  
 NetMask : 255, 255, 255, 0  
 Gateway : 192, 168, 100, 1  
 DNS : 192, 168, 100, 1

Wi-Fi 정보 읽어오기  
 Wi-Fi 정보 저장하기  
 Wi-Fi 종료  
 초기화  
 WPS

TCP PORT : 9100  
☒ 자동으로 IP 주소

Wi-Fi Band : 2.4GHz  
 Wi-Fi 모드 : infrastructure  
 Wi-Fi 채널 : 6  
 Wi-Fi 데이터 암호화 : WPA  
 Wi-Fi 인종 : None  
 사용할 키 ID : 키 ID 1

WEF Key  
 WEP Key is a write-only.  
 키 ID 1 : HEX  
 키 ID 2 : HEX  
 키 ID 3 : HEX  
 키 ID 4 : HEX

진행률 :

**WPA 정보**

WPA 인증 : AUTO WPA 암호화 : AUTO  
 WPA 키 : 12345678  
 WPA 키는 8 ~ 64 문자입니다.

Enterprise Settings

**Wi-Fi 정보**

MAC address : 84:72:07:38:5E:84

SSID : SW\_5E84

IP : 192, 168, 100, 10

NetMask : 255, 255, 255, 0

Gateway : 192, 168, 100, 1

DNS : 192, 168, 100, 1

TCP PORT : 9100

☐ 자동으로 IP 주소

☐ LPD Enable

LPD Queue Name : lpd1

Wi-Fi 정보 읽어오기

Wi-Fi 정보 저장하기

Wi-Fi 종료

초기화

WPS



- 초기화 : Wi-Fi 세팅이 공장 초기화가 됩니다.

**초기화 정보**

Wi-Fi Mode : Soft-AP

Channel : 1

Encryption : None

SSID : SW\_XXXX / MOBILE\_PRINTERXXXXXX(POS Printer / Mobile Printer)

IP Address : 192.168.100.1

Subnet Mask : 255.255.255.0

Gateway : 192.168.100.1



- WPS : 사용자가 AP에 설정 정보를 입력하지 않아도 AP와 자동 연결되는 기능입니다.  
(단, AP에서 WPS 기능을 지원해야 합니다.)

### < 사용방법 >

설정 유틸리티에서 WPS 버튼을 누르고 AP의 WPS 버튼을 누르면 연결됩니다.

무선 LAN 설정은 아래 표를 참고하시기 바랍니다.

기능	설명
SSID	활성화된 네트워크 이름입니다.
Wi-Fi Mode	Ad-hoc, Soft-AP, Infrastructure 모드를 지원합니다.
Wi-Fi Channel	2.4GHz와 5GHz 채널을 할 수 있습니다.(국가마다 차이 있음)
Wi-Fi Encryption	WEP64/128, WPA/WPA2, Enterprise(EAP-TLS, EAP-TTLS, PEAP-MSCHAPv2)를 설정할 수 있습니다.
Wi-Fi Authentication	WEP를 사용할 때, 사용하는 인증방식입니다.
Using KEY ID	WEP를 사용할 때, key index값을 설정할 수 있습니다.
KEY ID 1 ~4	WEP를 사용할 때, ASCII와 HEX값으로 Password를 설정할 수 있습니다
DHCP Settings	DHCP를 사용하여 자동 IP를 할당 받을 수 있습니다.
TCP Port	포트를 설정할 수 있습니다.(기본 9100)
WPA Authentication	WPA인증 방식의 WPA/WPA2-PSK, Auto, TKIP/AES/Auto를 사용할 수 있습니다.

– 공유기나 라우터의 설정을 확인해야 정상적인 Wi-Fi 프린터를 설정할 수 있습니다.

Ex) D-Link 공유기(모델: DIR-820L)

**SSID :** R&D\_dlink24G  
**IP :** 192 . 168 . 0 . 192  
**Netmask :** 255 . 255 . 255 . 0  
**Gateway :** 192 . 168 . 0 . 1  
**DNS :** 192 . 168 . 0 . 1

**Wi-Fi Mode :** infrastructure  
**Wi-Fi Channel :** 6  
**Wi-Fi Encryption :** WPA  
**Wi-Fi Authentication :** both  
**Using KEY ID :** KEY ID 1

**KEY ID 1 :**  ASCII  
**KEY ID 2 :**  ASCII  
**KEY ID 3 :**  ASCII  
**KEY ID 4 :**  ASCII

☐ DHCP Settings  
**TCP Port :** 9100

**WPA**  
**WPA Authentication :** WPA2-PSK AES  
**WPA Encryption Key :** 12345678  
 WPA Key is characters of 8 ~ 63 length

**WIRELESS**  
 Use this section to configure the wireless settings for your D-Link Router. Please note that changes made on this section may also need to be duplicated on your Wireless Client.  
 Save Settings Don't Save Settings

**WIRELESS NETWORK SETTINGS**  
**Wireless Band :** 2.4GHz Band  
**Enable Wireless :** ☒ Always Add New  
**Wireless Network Name :** R&D\_dlink24G (Also called the SSID)  
**802.11 Mode :** Mixed 802.11n, 802.11g and 802.11b  
**Enable Auto Channel Scan :** ☒  
**Wireless Channel :** 2.437 GHz - CH 6  
**Transmission Rate :** Best (automatic)  
**Channel Width :** Auto 20/40 MHz  
**Visibility Status :** ☒ Visible ☐ Invisible

**WIRELESS SECURITY MODE**  
 To protect your privacy you can configure wireless security features. This device supports three wireless security modes, including WEP, WPA-Personal, and WPA-Enterprise. WEP is the original wireless encryption standard. WPA provides a higher level of security. WPA-Personal does not require an authentication server. The WPA-Enterprise option requires an external RADIUS server.  
**Security Mode :** WPA-Personal

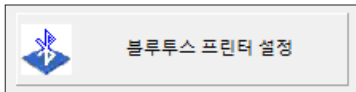
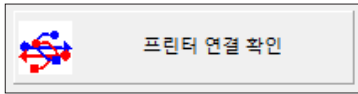
**WPA**  
 Use WPA or WPA2 mode to achieve a balance of strong security and best compatibility. This mode uses WPA for legacy clients while maintaining higher security with stations that are WPA2 capable. Also the strongest cipher that the client supports will be used. For best security, use WPA2 Only mode. This mode uses AES(CMP) cipher and legacy stations are not allowed access with WPA security. For maximum compatibility, use WPA Only. This mode uses TKIP cipher. Some gaming and legacy devices work only in this mode.  
 To achieve better wireless performance use WPA2 Only security mode (or in other words AES cipher).  
**WPA Mode :** Auto (WPA or WPA2)  
**Cipher Type :** TKIP and AES  
**Group Key Update Interval :** 3600 (seconds)

**PRE-SHARED KEY**  
 Enter an 8- to 63-character alphanumeric pass-phrase. For good security it should be of ample length and should not be a commonly known phrase.  
**Pre-Shared Key :** \*\*\*\*\*

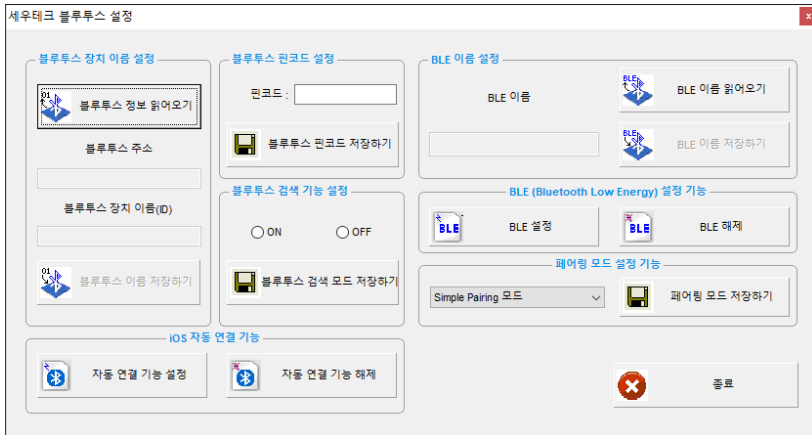


-Utility를 사용하여 블루투스를 설정할 수 있습니다.

1 블루투스 프린터 연결 버튼을 클릭합니다.



2 블루투스 정보를 읽어옵니다.



## 3 설정한 내용을 확인합니다.



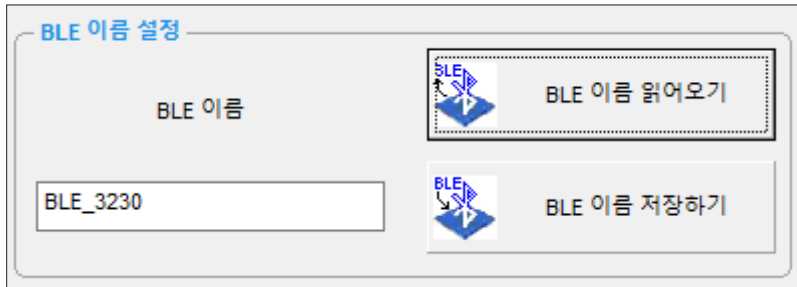
## 4 설정한 정보를 저장합니다.

블루투스 설정은 아래 표를 참고하시기 바랍니다.

Name	Description
블루투스 주소	블루투스 MAC 주소입니다
블루투스 장치 이름 (Bluetooth ID)	블루투스 검색 시 리스트에 보여지는 이름입니다
핀코드	Pincode 모드로 설정된 프린터와 페어링 시 필요한 값입니다. (Default : 0000 or 1234)
블루투스 검색 기능 설정	해당 모드를 ON했을 때, 폰이나 host PC에서 검색이 가능하도록 하는 모드
iOS 자동 연결 기능 설정	이전에 연결한 iOS 기기에 자동으로 연결하는 기능입니다.
페어링 모드 설정 기능	페어링 모드를 설정하는 기능입니다. - Numeric Comparison 모드 - Simple Pairing 모드(Default) - Pincode 모드
BLE 이름	BLE 검색 시 리스트에 보여지는 이름입니다.
BLE 설정 기능	BLE 설정 유무를 선택하는 기능입니다.

BLE(Bluetooth Low Energy) 이름을 설정하는 방법입니다.

- 1 BLE 이름 읽어오기 버튼을 클릭합니다.



- 2 BLE 이름을 입력한 후 저장하기 버튼을 클릭하여 저장합니다.

# sewoo

Aroot Co., Ltd.

경기도 오산시 가장산업동로 28-6 (가장동, 1동)  
대표번호 031-8077-5000 / 팩스 031-624-5310

[www.miniprinter.com](http://www.miniprinter.com)